

オートデスク 参考資料

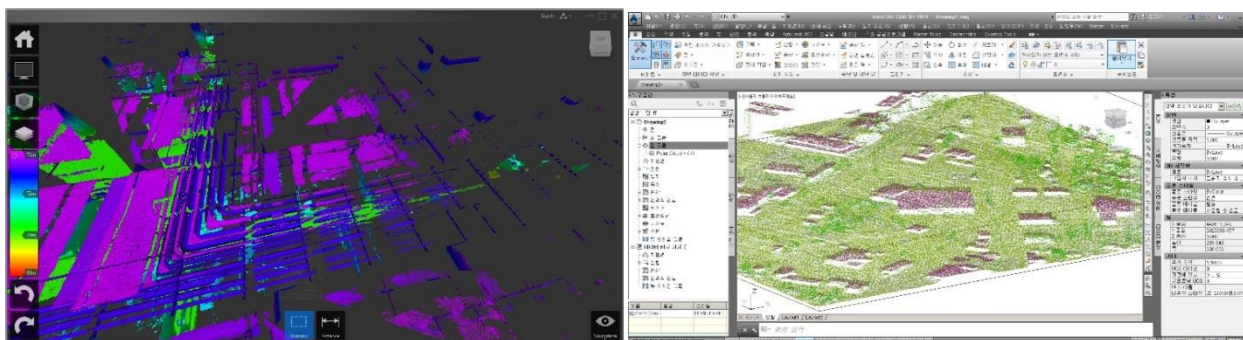
報道関係各位

2014年5月28日

オートデスク製品を活用して、老朽化した工場やプラントを 3Dで改修するシステムを韓国企業が事業化

韓国オートデスクは、工場・プラント向けシステムを開発する韓国企業 株式会社チャフー (주차후) が、当社のパッケージ製品を活用して、3D スキャニング技術を使用した工場施設のリバースエンジニアリング* およびモデリング自動化システムを構築し、事業化したことをお知らせします。

現在の一般的な工場の改修では、建設時の設計変更、完成後の設備の移動や増設などで、設計図面と実際の現場が異なる場合が多いため、2D 図面に基づいてリバース エンジニアリングを行っても実際の工場の状況を反映しにくいという課題がありました。これに対してチャフーは、設計データが保管されていない老朽化した工場向けに、リバース エンジニアリングで工場内部の配管を精密に測定するソリューションを提供するとともに、3D 設計データを活用した効率的な施設管理サービスを提供します。



スキャンデータを Autodesk ReCap に
取り込んだ様子

スキャンデータを AutoCAD Civil 3D に
取り込んだ様子

チャフーは、工場敷地内の施設を 3D スキャンして当社の土木向けパッケージ「Autodesk® Infrastructure Design Suite」に取り込み、実際の位置を確認しながら 3D で改修・再建の計画を立案できるようになりました。また、Autodesk AutoCAD Civil 3D®、Autodesk InfraWorks®、Autodesk Recap™を使用して最終的なレイアウトと同じ設計変更案をシュミレーションでき、配管形状作成のプロセスを可視化できるようになりました。

このようにしてチャフーは大規模モデリングの自動化が可能になり、従来の作業と比較してモデリング時間を 50%に、全体の工期を 70%程度に短縮し、人件費の削減を実現しました。

オートデスク 参考資料

チャフーの技術開発チーム長であるチョン・テクソン氏は「単一のアプリケーションでは処理が難しい作業を、オートデスクのアプリケーション間の互換性を活用することで、このプロジェクトを成功裏に進めることができました。今後もオートデスクのさまざまなソリューションを活用して、当社の3Dリバースエンジニアリング自動化システムをさらに発展させます。今回構築したシステムにより、韓国内だけでなく、中国、ベトナム、日本、インドネシアなど海外からもさまざまなプロジェクトを受注したいと期待しています」と述べています。

* リバース エンジニアリング: CAD データが存在しない実物の形状に対して、3D スキャンなどさまざまな方法で形状データを取得し、それに基づいて CAD データを生成する技術。

以上

株式会社チャフー(차후)について

本社: 韓国ソウル市。2008年に設立され、グリーン・スマート技術と生活インフラを融合したサービスをリードする「IT Convergence 企業」を目指しています。スマート施設管理システム、IT セキュリティ/管理システム、防災安全管理システム、省エネルギー ソリューション、知能型映像認識ソリューションなど、IT 融合技術の開発に注力しています。持続的な研究開発投資をベースに競争力を強化し、他の産業との IT 技術融合による新規事業開拓にも取り組んでいます。また、研究者の育成やさまざまな特許、認証による技術力強化も継続的に行っています。現在はスマートフォンを利用した地下施設管理システムおよび3Dリバースエンジニアリング事業などへと事業分野を多角化し、インフラ産業からIT産業へと事業領域を広げています。

<http://www.chahoo.co.kr/>

Autodesk, Inc. 会社概要

豊かな想像力と発想を基に、より良い世界を創り出す —— オートデスクは、より良い世界を創り出す「デザイン」分野で世界中の人々を支援しています。設計者から、建築家、デジタル・アーティスト、学生、ホビー・ユーザーまで、あらゆる人々が自身の創造力を存分に発揮し、大きな成果を上げられるよう、オートデスクは優れたソフトウェア製品を提供します。

◆ 報道関係者問い合わせ窓口

オートデスク 広報 池田

Email: kazuomi.ikeda@autodesk.com

Tel: 03-6221-3513

Autodesk, Civil 3D, InfraWorks, ReCapは、米国および/またはその他の国々における、Autodesk, Inc.、その子会社、関連会社の登録商標または商標です。その他のすべてのブランド名、製品名、または商標は、それぞれの所有者に帰属します。該当製品およびサービスの提供、機能および価格は、予告なく変更される可能性がありますので予めご了承ください。また、本書には誤植または図表の誤りを含む可能性があります。これに対して当社では責任を負いませんので予めご了承ください。

© 2014 Autodesk, Inc. All rights reserved.