

DECouvrez LES AVANTAGES DU PROGRAMME D'ABONNEMENT AUTODESK SUBSCRIPTION GESTION DES CONTRATS D'ABONNEMENT

Autodesk Subscription vous aide à tirer le meilleur parti de vos logiciels Autodesk, avec de nombreux avantages.

Ce didacticiel vous explique comment utiliser les outils d'administration de contrat disponibles dans le centre d'abonnement.

SUIVANT ►

OUTILS D'ADMINISTRATION DE CONTRAT

Le centre d'abonnement dispose de plusieurs outils d'administration permettant de maintenir vos contrats d'abonnement et licences logicielles à jour et organisés. Parmi ces outils, citons notamment :

- Rapports de renouvellement
- Relevés d'abonnement
- Noms de groupes
- Etc.

SUIVANT ►

Découvrez les avantages du programme d'abonnement Autodesk Subscription

Connectez-vous au Centre d'abonnement. Ce Centre vous permet de télécharger des mises à jour de logiciels, d'accéder rapidement aux améliorations de produits, de demander une assistance technique et de bénéficier des nombreux autres avantages offerts par l'abonnement.

Connectez-vous au Centre d'abonnement.

Entrez votre ID utilisateur et votre mot de passe pour accéder à d'autres fonctionnalités de ce site.

*Champ obligatoire

ID utilisateur

pierredupond@email.com

[ID utilisateur oublié ?](#)

Mot de passe

••••••••

[Mot de passe oublié ?](#)

Retenir mon ID utilisateur

Rester connecté [Qu'est-ce que c'est?](#)

(Ne pas cocher si l'ordinateur est partagé)

[En savoir plus](#) sur l'utilisation d'un seul compte pour se connecter à plusieurs sites Autodesk.

[Besoin d'aide ?](#)

Annuler

Envoyer

Créez un compte d'abonnement

[Créer un compte de centre d'abonnement](#)
[Ou vérifier vos conditions d'admission.](#)

Vous n'êtes pas abonné ?

[Découvrir les avantages de l'abonnement.](#)

Information sur le programme



[Guide du programme](#) (pdf - 107Kb)

Ce guide exhaustif, conçu pour les clients déjà abonnés, explique ce qu'est le programme d'abonnement, de l'achat au renouvellement.



[Termes & conditions](#) (pdf - 112Kb)

Votre abonnement est soumis aux termes et conditions qui suivent.

Faites-
Centre

Pour accéder aux outils d'administration de contrat du centre d'abonnement et les utiliser, connectez-vous à l'adresse suivante :

[www.autodesk.com/
subscriptionlogin-fra](http://www.autodesk.com/subscriptionlogin-fra)

◀ RETOUR

SUIVANT ▶

Accéder à la section :

[Introduction](#) >

[Rapport de renouvellement](#) >

[Relevé d'abonnement](#) >

[Noms de groupes](#) >

[Désigner les coordinateurs de logiciel](#) >

[En savoir plus](#) >

Gestion des contrats d'abonnement

Dans la page d'accueil du centre d'abonnement, cliquez sur Administration de contrat.

Vous devez être connecté en tant que gestionnaire de contrat ou coordinateur de logiciel pour accéder à la page Administration de contrat. Dans le cas contraire, ce lien n'apparaît pas.

Profitez de votre abonnement

Commencez à travailler avec la mise à jour Autodesk 2011 dès maintenant.

Téléchargez votre mise à jour >



Téléchargements

Formation

Assistance technique

Informations de programme

Administration de contrat

Accueil Pierre Dupond

Le programme d'abonnement Autodesk® Subscription vous offre les dernières mises à jour logicielles, un accès rapide aux améliorations de produits, une assistance technique et bien plus encore.

Téléchargement de logiciels

Mettez à jour vos logiciels ↓

Téléchargez la dernière version de vos logiciels Autodesk.

Préférence de livraison pour les futures mises à jour

Les Coordinateurs de logiciel peuvent choisir de faire livrer leurs mises à jour sous forme de DVD/CD ou par téléchargement de logiciel.

Remarque : dans certains pays, les options de livraison peuvent être limitées. Modifier cette préférence n'a pas d'incidence sur les mises à jour déjà livrées ou en cours de livraison.

Améliorations de produits

[Télécharger](#) les Packs d'Avantages de l'Abonnement et d'autres améliorations de

Besoin

Téléch

Demar

Reche

Auto
con s

Haga o
a Gree
energé

◀ RETOUR

SUIVANT ▶

Accéder à la section :

- [Introduction](#) >
- [Rapport de renouvellement](#) >
- [Relevé d'abonnement](#) >
- [Noms de groupes](#) >
- [Désigner les coordinateurs de logiciel](#) >
- [En savoir plus](#) >



Téléchargements

Formation

Assistance technique

Informations de programme

Administration de contrat

Administration de contrat

Besoin d'

Rapport de couverture

Afficher les coordonnées de votre contact, soit type de compte, nombre de postes par licence, niveau d'assistance disponible et liste de produits souscrits.

Rapport de renouvellement

Afficher les informations de statut de renouvellement des produits et services couverts par votre contrat d'abonnement.

Inviter de nouveaux utilisateurs

Inviter les utilisateurs à créer leurs propres comptes au Centre d'abonnement ou vérifier si les utilisateurs peuvent créer leurs propres comptes. Attribuer les privilèges de téléchargement.

Afficher/Modifier les utilisateurs

Voir la liste des utilisateurs invités et modifier les autorisations utilisateurs.

Gérer les coordonnateurs de logiciel

Ajouter / supprimer / attribuer les coordonnateurs pour effectuer les tâches administratives liées aux abonnements.

Gérer les utilisateurs d'assistance téléphonique

Ajouter / supprimer les utilisateurs d'assistance téléphonique.

Définir l'écran des revendeurs

Autoriser votre revendeur à afficher les demandes et réponses d'assistance.

Définir l'accès du produit

Autoriser les utilisateurs accédant à Autodesk Subscription depuis des produits à créer leurs propres comptes au Centre d'abonnement. Attribuer également les services d'abonnement accessibles à ces utilisateurs.

Demander un droit d'usage privé

Demander des numéros de série accordant des licences d'usage privé à vos employés.

Versions antérieures

Utiliser les versions antérieures des produits couverts par votre contrat d'abonnement.

Gestion des contrats d'abonnement

La page Administration de contrat permet d'accéder à plusieurs rapports et outils, dont le Rapport de renouvellement.

Cliquez sur le lien Rapport de renouvellement.

◀ RETOUR

SUIVANT ▶

Accéder à la section :

Introduction >

Rapport de renouvellement >

Relevé d'abonnement >

Noms de groupes >

Désigner les coordonnateurs de logiciel >

En savoir plus >

Rapport sur les renouvellements d'abonnement

Cette page contient la liste de tous les contrats d'abonnement actuels à 90 jours de leur date d'expiration. Cliquez sur le *numéro de renouvellement* pour vérifier les détails de votre contrat d'abonnement actuel.

A noter : les rapports sur les renouvellements ne sont disponibles que si l'un de vos contrats expire dans les 90 jours. Pour afficher votre relevé d'abonnement actuel, veuillez sélectionner l'onglet *Relevé d'ab*

Contrats

Numéro de renouvellement	Date de début	Date de fin	Contrat n°	Société	Responsable du contrat	Revendeur
1-3CWW3S4	05/10/2007	04/10/2009	339-45598308	Autodesk-CSC	Pierre Dupond	No Dealer
1-467VZHV	26/03/2007	25/03/2011	341-83042303	Autodesk-CSC	Pierre Dupond	No Dealer
1-467VZJC	26/03/2007	25/03/2011	341-83042303	Autodesk-CSC	Pierre Dupond	Autodesk Inc
1-467VZK6	26/03/2007	25/03/2011	341-83042303	Autodesk-CSC	Pierre Dupond	No Dealer
1-467VZNL	26/03/2007	25/03/2011	341-83042303	Autodesk-CSC	Pierre Dupond	No Dealer

Détails du renouvellement sélectionné

[Contacter le revendeur...](#)

Numéro de renouvellement: 1-3CWW3S4

Statut du renouvellement: Ouvert

Jours restants: -304

Contrat: 339-45598308

Programme: Inscription

Date de début: 05/10/2007

Date de fin: 04/10/2009

Responsable du contrat

Nom: Pierre Dupond

E-mail: pierredupond@email.com

N° de téléphone: 01.70.70.70.70

Extension:

Renouvellement en ligne:

Coordonnées de la société

Nom: Autodesk-CSC

Adresse: 4000 Civic Center Dr

Ville: San Rafael

Pays: United States

Département: CA

Code postal: 94903-4171

Revendeur

Nom: No Dealer

Adresse: 1000 Sharon Valley Rd

Ville: Newark

Département: OH

Pays: United States

Code postal: 43055-1707

N° de téléphone:

N° du revendeur: 5070100022

Gestion des contrats d'abonnement

Seul le gestionnaire de contrat peut visualiser le rapport de renouvellement. Ce rapport répertorie les contrats devant être renouvelés dans les 90 jours.

◀ RETOUR

SUIVANT ▶

Accéder à la section :

[Introduction](#) >

[Rapport de renouvellement](#) >

[Relevé d'abonnement](#) >

[Noms de groupes](#) >

[Désigner les coordinateurs de logiciel](#) >

[En savoir plus](#) >



Téléchargements

Formation

Assistance technique

Informations de programme

Administration de contrat

Administration de contrat

Besoin d'

Rapport de couverture

Afficher les coordonnées de votre contact, soit type de compte, nombre de postes par licence, niveau d'assistance disponible et liste de produits souscrits.

Rapport de renouvellement

Afficher les informations de statut de renouvellement des produits et services couverts par votre contrat d'abonnement.

Inviter de nouveaux utilisateurs

Inviter les utilisateurs à créer leurs propres comptes au Centre d'abonnement ou vérifier si les utilisateurs peuvent créer leurs propres comptes. Attribuer les privilèges de téléchargement.

Afficher/Modifier les utilisateurs

Voir la liste des utilisateurs invités et modifier les autorisations utilisateurs.

Gérer les coordonnateurs de logiciel

Ajouter / supprimer / attribuer les coordonnateurs pour effectuer les tâches administratives liées aux abonnements.

Gérer les utilisateurs d'assistance téléphonique

Ajouter / supprimer les utilisateurs d'assistance téléphonique.

Définir l'écran des revendeurs

Autoriser votre revendeur à afficher les demandes et réponses d'assistance.

Définir l'accès du produit

Autoriser les utilisateurs accédant à Autodesk Subscription depuis des produits à créer leurs propres comptes au Centre d'abonnement. Attribuer également les services d'abonnement accessibles à ces utilisateurs.

Demander un droit d'usage privé

Demander des numéros de série accordant des licences d'usage privé à vos employés.

Versions antérieures

Utiliser les versions antérieures des produits couverts par votre contrat d'abonnement.

Gestion des contrats d'abonnement

Outre le rapport de renouvellement, un Relevé d'abonnement est également disponible dans la page Administration de contrat.

Les coordinateurs de logiciel et les gestionnaires de contrat peuvent consulter les Relevés d'abonnement des contrats qu'ils gèrent. Cliquez sur le lien Relevé d'abonnement.

◀ RETOUR

SUIVANT ▶

Accéder à la section :

Introduction >

Rapport de renouvellement >

Relevé d'abonnement >

Noms de groupes >

Désigner les coordinateurs de logiciel >

En savoir plus >

Subscription Coverage Report

Click the **Contract #** below to view or download detailed information about the products and services on your Subscription contract.

Contract #	Program	Start Date	End Date	Status	Company	Contract Manager	Renew Online
341-83042303	Subscription	3/26/2007	3/25/2011	Active	Autodesk-CSC	John Doe	Renew Online
110000202844	Education	7/9/2009	3/26/2011	Active	Autodesk-CSC	John Doe	
339-4518308	Subscription	10/5/2007	10/4/2012	Active	Autodesk-CSC	John Doe	

Selected Contract Details

Contract: 341-83042303	Contract Manager	Company Details
Program: Subscription	Name: John Doe	Name: Autodesk-CSC
Start Date: 3/26/2007	Email: johndoe@email.com	Address 1: 4000 Civic Center Dr
End Date: 3/25/2011	Phone #: 415-000-0000	Address 2:
Status: Active	Extension:	Address 3:
Renew Online:		City: San Rafael
		State: CA
		Country: United States
		Postcode: 94903-4171

Gestion des contrats d'abonnement

Cliquez ensuite sur le numéro de contrat dont vous souhaitez consulter le Relevé d'abonnement.

◀ RETOUR

SUIVANT ▶

Accéder à la section :

- Introduction >
- Rapport de renouvellement >
- Relevé d'abonnement >
- Noms de groupes >
- Désigner les coordinateurs de logiciel >
- En savoir plus >

Relevé d'abonnement

Veuillez vérifier que les informations de contrat ci-dessous sont correctes. Si vous notez une erreur dans les données du contrat, veuillez utiliser [ce formulaire](#).

Détails du contrat sélectionné

Contrat: 341-83042303	Responsable du contrat	Coordonnées de la société
Programme: Inscription	Nom: Pierre Dupond	Nom: Autodesk-CSC
Date de début: 26/03/2007	E-mail: pierredupond@email.com	Adresse 1: 4000 Civic Center Dr
Date de fin: 25/03/2011	N° de téléphone: ?01.70.70.70.70	Adresse 2:
Statut: Actif	Extension:	Adresse 3:
Renouvellement en ligne:		Ville: San Rafael
		Département: CA
		Pays: United States
		Code postal: 94903-4171

Rechercher : pour rechercher ou filtrer certains produits ou groupes, appuyez sur le bouton *Rechercher*."**Exporter :** pour démarrer le téléchargement d'un fichier au format CSV de vos données de contrat, appuyez sur le bouton *Exporter*.**Détails :** pour afficher plus de détails sur un produit, cliquez sur son *numéro de série*.

Produits

N° de série	Clé de produit	Niveau	Groupe	Famille de produits	Sortie	Langue	Déploiement
391-61247302	506C1	Assistance sur le Web		Autodesk Navisworks Simulate	2011	EGJCR	Autonome
391-61397453	506C1	Assistance sur le Web		Autodesk Navisworks Simulate	2011	EGJCR	Autonome
391-61183162	507C1	Assistance sur le Web		Autodesk Navisworks Manage	2011	EGJCR	Autonome
391-37410541	294C1	Assistance sur le Web		AutoCAD Inventor Tooling Suite	2011	English, International	Autonome
391-64494327	657C1	Assistance sur le Web	BUD HOMES GROUPP	Autodesk Maya	2011	English, International	Autonome
391-64199268	262C1	Assistance sur le Web		Autodesk Showcase	2011	English, International	Autonome
391-83727249	426C1	Assistance sur le Web		AutoCAD Plant 3D	2011	English, International	Autonome
391-83756151	448C1	Assistance sur le Web		AutoCAD P&ID	2011	English, International	Autonome
391-44094831	001C1	Assistance sur le Web		AutoCAD	2011	Multi-Lang AMER 1	Autonome
391-53717825	462C1	Assistance sur le Web		AutoCAD Inventor Professional Suite	2011	English, International	Autonome
391-46358394	185C1	Assistance sur le Web		AutoCAD Architecture	2011	English, International	Autonome
391-60180795	235C1	Assistance sur le Web		AutoCAD MEP	2011	English, International	Autonome
391-69474187	256C1	Assistance sur le Web		AutoCAD Revit Structure Suite	2011	English, International	Autonome
391-53836502	464C1	Assistance sur le Web		AutoCAD Inventor Routed Systems Suite	2011	English, International	Autonome
391-74170472	237C1	Assistance sur le Web		AutoCAD Civil 3D	2011	English, International	Autonome
391-69804086	257C1	Assistance sur le Web		AutoCAD Revit MEP Suite	2011	English, International	Autonome
391-53998630	466C1	Assistance sur le Web		AutoCAD Inventor Simulation Suite	2011	English, International	Autonome
391-69193679	240C1	Assistance sur le Web		Revit Architecture	2011	English, International	Autonome
391-38031143	206C1	Assistance sur le Web		AutoCAD Mechanical	2011	English, International	Autonome
391-58035711	129C1	Assistance sur le Web		AutoCAD Map 3D	2011	English, International	Autonome
391-54692971	527C1	Assistance sur le Web		AutoCAD Inventor Suite	2011	English, International	Autonome
391-64663383	495C1	Assistance sur le Web		Autodesk 3DS Max Design	2011	English, International	Autonome

Gestion des contrats d'abonnement

Le Relevé d'abonnement contient des informations très utiles concernant le contrat que vous avez sélectionné.

Par exemple, le numéro de contrat y est répertorié. Ce numéro vous sera utile pour contacter le centre

Autodesk Business Center ou votre revendeur dans le cadre du renouvellement de votre abonnement.

[◀ RETOUR](#)
[SUIVANT ▶](#)

Accéder à la section :

- [Introduction](#) >
- [Rapport de renouvellement](#) >
- [Relevé d'abonnement](#) >
- [Noms de groupes](#) >
- [Désigner les coordinateurs de logiciel](#) >
- [En savoir plus](#) >

Relevé d'abonnement

Veuillez vérifier que les informations de contrat ci-dessous sont correctes. Si vous notez une erreur dans les données du contrat, veuillez utiliser [ce formulaire](#).**Détails du contrat sélectionné**

Contrat: 341-83042303	Responsable du contrat	Coordonnées de la société
Programme: Inscription	Nom: Pierre Dupond	Nom: Autodesk-CSC
Date de début: 26/03/2007	E-mail: pierredupond@email.com	Adresse 1: 4000 Civic Center Dr
Date de fin: 25/03/2011	N° de téléphone: 701.70.70.70	Adresse 2:
Statut: Actif	Extension:	Adresse 3:
Renouvellement en ligne:		Ville: San Rafael
		Département: CA
		Pays: United States
		Code postal: 94903-4171

Rechercher : pour rechercher ou filtrer certains produits ou groupes, appuyez sur le bouton *Rechercher*."**Exporter :** pour démarrer le téléchargement d'un fichier au format CSV de vos données de contrat, appuyez sur le bouton *Exporter*.**Détails :** pour afficher plus de détails sur un produit, cliquez sur son *numéro de série*.

Produits

N° de série	Clé de produit	Niveau	Groupe	Famille de produits	Sortie	Langue	Déploiement
391-61247302	506C1	Assistance sur le Web		Autodesk Navisworks Simulate	2011	EGJCR	Autonome
391-61397453	506C1	Assistance sur le Web		Autodesk Navisworks Simulate	2011	EGJCR	Autonome
391-61183162	507C1	Assistance sur le Web		Autodesk Navisworks Manage	2011	EGJCR	Autonome
391-37410541	294C1	Assistance sur le Web		AutoCAD Inventor Tooling Suite	2011	English, International	Autonome
391-64494327	657C1	Assistance sur le Web	BUD HOMES GROUPP	Autodesk Maya	2011	English, International	Autonome
391-64199268	262C1	Assistance sur le Web		Autodesk Showcase	2011	English, International	Autonome
391-83727249	426C1	Assistance sur le Web		AutoCAD Plant 3D	2011	English, International	Autonome
391-83756151	448C1	Assistance sur le Web		AutoCAD P&ID	2011	English, International	Autonome
391-44094831	001C1	Assistance sur le Web		AutoCAD	2011	Multi-Lang AMER 1	Autonome
391-53717825	462C1	Assistance sur le Web		AutoCAD Inventor Professional Suite	2011	English, International	Autonome
391-46358394	185C1	Assistance sur le Web		AutoCAD Architecture	2011	English, International	Autonome
391-60180795	235C1	Assistance sur le Web		AutoCAD MEP	2011	English, International	Autonome
391-69474187	256C1	Assistance sur le Web		AutoCAD Revit Structure Suite	2011	English, International	Autonome
391-53836502	464C1	Assistance sur le Web		AutoCAD Inventor Routed Systems Suite	2011	English, International	Autonome
391-74170472	237C1	Assistance sur le Web		AutoCAD Civil 3D	2011	English, International	Autonome
391-69804086	257C1	Assistance sur le Web		AutoCAD Revit MEP Suite	2011	English, International	Autonome
391-53998630	466C1	Assistance sur le Web		AutoCAD Inventor Simulation Suite	2011	English, International	Autonome
391-69193679	240C1	Assistance sur le Web		Revit Architecture	2011	English, International	Autonome

Gestion des contrats d'abonnement

Les dates de début et de fin du contrat sont également disponibles. Gardez une trace de la date de fin pour ne pas payer de pénalités de retard de renouvellement et garantir un accès permanent aux avantages d'Autodesk Subscription.


 RETOUR


 SUIVANT

Accéder à la section :

[Introduction](#) >

[Rapport de renouvellement](#) >

[Relevé d'abonnement](#) >

[Noms de groupes](#) >

[Désigner les coordinateurs de logiciel](#) >

[En savoir plus](#) >

Relevé d'abonnement

Veuillez vérifier que les informations de contrat ci-dessous sont correctes. Si vous notez une erreur dans les données du contrat, veuillez utiliser [ce formulaire](#).**Détails du contrat sélectionné**

Contrat:	Responsable du contrat	Coordonnées de la société
Programme: Inscription	Nom: Pierre Dupond	Nom: Autodesk-CSC
Date de début: 26/03/2007	E-mail: pierredupond@email.com	Adresse 1: 4000 Civic Center Dr
Date de fin: 25/03/2011	N° de téléphone: ?01.70.70.70.70	Adresse 2:
Statut: Actif	Extension:	Adresse 3:
Renouvellement en ligne:		Ville: San Rafael
		Département: CA
		Pays: United States
		Code postal: 94903-4171

Rechercher : pour rechercher ou filtrer certains produits ou groupes, appuyez sur le bouton *Rechercher*."**Exporter :** pour démarrer le téléchargement d'un fichier au format CSV de vos données de contrat, appuyez sur le bouton *Exporter*.**Détails :** pour afficher plus de détails sur un produit, cliquez sur son *numéro de série*.Produits

N° de série	Clé de produit	Niveau	Groupe	Famille de produits	Sortie	Langue	Déploiement
391-61247302	506C1	Assistance sur le Web		Autodesk Navisworks Simulate	2011	EGJCR	Autonome
391-61397453	506C1	Assistance sur le Web		Autodesk Navisworks Simulate	2011	EGJCR	Autonome
391-61183162	507C1	Assistance sur le Web		Autodesk Navisworks Manage	2011	EGJCR	Autonome
391-37410541	294C1	Assistance sur le Web		AutoCAD Inventor Tooling Suite	2011	English, International	Autonome
391-64494327	657C1	Assistance sur le Web	BUD HOMES GROUPP	Autodesk Maya	2011	English, International	Autonome
391-64199268	262C1	Assistance sur le Web		Autodesk Showcase	2011	English, International	Autonome
391-83727249	426C1	Assistance sur le Web		AutoCAD Plant 3D	2011	English, International	Autonome
391-83756151	448C1	Assistance sur le Web		AutoCAD P&ID	2011	English, International	Autonome
391-44094831	001C1	Assistance sur le Web		AutoCAD	2011	Multi-Lang AMER 1	Autonome
391-53717825	462C1	Assistance sur le Web		AutoCAD Inventor Professional Suite	2011	English, International	Autonome
391-46358394	185C1	Assistance sur le Web		AutoCAD Architecture	2011	English, International	Autonome
391-60180795	235C1	Assistance sur le Web		AutoCAD MEP	2011	English, International	Autonome
391-69474187	256C1	Assistance sur le Web		AutoCAD Revit Structure Suite	2011	English, International	Autonome
391-53836502	464C1	Assistance sur le Web		AutoCAD Inventor Routed Systems Suite	2011	English, International	Autonome
391-74170472	237C1	Assistance sur le Web		AutoCAD Civil 3D	2011	English, International	Autonome
391-69804086	257C1	Assistance sur le Web		AutoCAD Revit MEP Suite	2011	English, International	Autonome
391-53998630	466C1	Assistance sur le Web		AutoCAD Inventor Simulation Suite	2011	English, International	Autonome
391-60180795	235C1	Assistance sur le Web		AutoCAD MEP	2011	English, International	Autonome

Gestion des contrats d'abonnement

Vous trouverez également une liste des produits couverts par le contrat d'abonnement. Chaque produit est signalé par son numéro de série, sa clé de produit, le niveau d'assistance fourni, le nombre de postes en votre possession, etc. Certains produits disposent également d'un nom de groupe.


[RETOUR](#)

[SUIVANT](#)

Accéder à la section :

- [Introduction](#) >
- [Rapport de renouvellement](#) >
- [Relevé d'abonnement](#) >
- [Noms de groupes](#) >
- [Désigner les coordinateurs de logiciel](#) >
- [En savoir plus](#) >

Relevé d'abonnement

Veuillez vérifier que les informations de contrat ci-dessous sont correctes. Si vous notez une erreur dans les données du contrat, veuillez utiliser [ce formulaire](#).**Détails du contrat sélectionné**

Contrat:	Responsable du contrat	Coordonnées de la société
Programme: Inscription	Nom: Pierre Dupond	Nom: Autodesk-CSC
Date de début: 26/03/2007	E-mail: pierredupond@email.com	Adresse 1: 4000 Civic Center Dr
Date de fin: 25/03/2011	N° de téléphone: ?01.70.70.70.70	Adresse 2:
Statut: Actif	Extension:	Adresse 3:
Renouvellement en ligne:		Ville: San Rafael
		Département: CA
		Pays: United States
		Code postal: 94903-4171

Rechercher : pour rechercher ou filtrer certains produits ou groupes, appuyez sur le bouton *Rechercher*."**Exporter :** pour démarrer le téléchargement d'un fichier au format CSV de vos données de contrat, appuyez sur le bouton *Exporter*.**Détails :** pour afficher plus de détails sur un produit, cliquez sur son *numéro de série*.Produits

N° de série	Clé de produit	Niveau	Groupe	Famille de produits	Sortie	Langue	Déploiement
391-61247302	506C1	Assistance sur le Web		Autodesk Navisworks Simulate	2011	EGJCR	Autonome
391-61397453	506C1	Assistance sur le Web		Autodesk Navisworks Simulate	2011	EGJCR	Autonome
391-61183162	507C1	Assistance sur le Web		Autodesk Navisworks Manage	2011	EGJCR	Autonome
391-37410541	294C1	Assistance sur le Web		AutoCAD Inventor Tooling Suite	2011	English, International	Autonome
391-64494327	657C1	Assistance sur le Web	BUD HOMES GROUPP	Autodesk Maya	2011	English, International	Autonome
391-64199268	262C1	Assistance sur le Web		Autodesk Showcase	2011	English, International	Autonome
391-83727249	426C1	Assistance sur le Web		AutoCAD Plant 3D	2011	English, International	Autonome
391-83756151	448C1	Assistance sur le Web		AutoCAD P&ID	2011	English, International	Autonome
391-44094831	001C1	Assistance sur le Web		AutoCAD	2011	Multi-Lang AMER 1	Autonome
391-53717825	462C1	Assistance sur le Web		AutoCAD Inventor Professional Suite	2011	English, International	Autonome
391-46358394	185C1	Assistance sur le Web		AutoCAD Architecture	2011	English, International	Autonome
391-60180795	235C1	Assistance sur le Web		AutoCAD MEP	2011	English, International	Autonome
391-69474187	256C1	Assistance sur le Web		AutoCAD Revit Structure Suite	2011	English, International	Autonome
391-53836502	464C1	Assistance sur le Web		AutoCAD Inventor Routed Systems Suite	2011	English, International	Autonome
391-74170472	237C1	Assistance sur le Web		AutoCAD Civil 3D	2011	English, International	Autonome
391-69804086	257C1	Assistance sur le Web		AutoCAD Revit MEP Suite	2011	English, International	Autonome
391-53998630	466C1	Assistance sur le Web		AutoCAD Inventor Simulation Suite	2011	English, International	Autonome
391-60180795	235C1	Assistance sur le Web		AutoCAD MEP	2011	English, International	Autonome

Gestion des contrats d'abonnement

Les noms de groupes sont gérés par le gestionnaire de contrat. Ils vous permettent de regrouper plusieurs numéros de série de produits et d'identifier facilement la personne qui utilise les produits en leur attribuant un nom significatif. Par exemple, vous voudrez peut-être associer certains numéros de série à un bureau, une équipe d'utilisateurs ou un projet spécifique. Vous pouvez nommer les numéros de série sélectionnés comme bon vous semble.

◀ RETOUR

SUIVANT ▶

Accéder à la section :

Introduction >

Rapport de renouvellement >

Relevé d'abonnement >

Noms de groupes >

Désigner les coordinateurs de logiciel >

En savoir plus >



Téléchargements

Formation

Assistance technique

Informations de programme

Administration de contrat

Administration de contrat

Besoin d'

Rapport de couverture

Afficher les coordonnées de votre contact, soit type de compte, nombre de postes par licence, niveau d'assistance disponible et liste de produits souscrits.

Rapport de renouvellement

Afficher les informations de statut de renouvellement des produits et services couverts par votre contrat d'abonnement.

Inviter de nouveaux utilisateurs

Inviter les utilisateurs à créer leurs propres comptes au Centre d'abonnement ou vérifier si les utilisateurs peuvent créer leurs propres comptes. Attribuer les privilèges de téléchargement.

Afficher/Modifier les utilisateurs

Voir la liste des utilisateurs invités et modifier les autorisations utilisateurs.

Gérer les coordonnateurs de logiciel

Ajouter / supprimer / attribuer les coordonnateurs pour effectuer les tâches administratives liées aux abonnements.

Gérer les utilisateurs d'assistance téléphonique

Ajouter / supprimer les utilisateurs d'assistance téléphonique.

Définir l'écran des revendeurs

Autoriser votre revendeur à afficher les demandes et réponses d'assistance.

Définir l'accès du produit

Autoriser les utilisateurs accédant à Autodesk Subscription depuis des produits à créer leurs propres comptes au Centre d'abonnement. Attribuer également les services d'abonnement accessibles à ces utilisateurs.

Demander un droit d'usage privé

Demander des numéros de série accordant des licences d'usage privé à vos employés.

Versions antérieures

Utiliser les versions antérieures des produits couverts par votre contrat d'abonnement.

Gestion des contrats d'abonnement

Pour définir les noms de groupes, retournez à la page Administration de contrat.

Cliquez sur Gérer les coordonnateurs de logiciel. Seuls les gestionnaires de contrat peuvent visualiser ce lien et accéder à cette fonction.

◀ RETOUR

SUIVANT ▶

Accéder à la section :

Introduction >

Rapport de renouvellement >

Relevé d'abonnement >

Noms de groupes >

Désigner les coordonnateurs de logiciel >

En savoir plus >

Gestion des Software Coordinators

Utilisez cette page pour gérer les responsables qui effectuent les tâches administratives liées à l'abonnement au sein de votre société, pour modifier les lieux d'expédition d

Onglet Software Coordinator : ajoutez un nouveau Software Coordinator ou sélectionnez le Software Coordinator pour lequel vous souhaitez modifier un lieu d'expédition

Onglet Produits : sélectionnez le ou les produits pour lesquels vous souhaitez gérer l'affectation des responsables des logiciels ou à affecter à un autre groupe.

Détails du contrat sélectionné

Contrat: 110000202844	Responsable du contrat	Coordonnées de la s
Programme: Education	Nom: Pierre Dupond	Nom: Auto
Date de début: 09/07/2009	E-mail: pierredupond@email.com	Adresse 1: 4000
Date de fin: 26/03/2011	N° de téléphone: ?01.70.70.70.70	Adresse 2:
Statut: Actif	Extension:	Adresse 3:
		Ville: San
		Département: CA
		Pays: Unité
		Code postal: 9490

[Responsables des logiciels](#) **Produits**

Rechercher Renommer le groupe...

N° de série	Groupe	Famille de produits	Sortie	Langue
<input type="checkbox"/> 355-92106170		Autodesk Education Suite for Architecture & Engineering	2011	English, United States
<input type="checkbox"/> 355-92106566		Autodesk Education Suite for Mechanical Engineering	2011	English, United States
<input type="checkbox"/> 355-92106467		Autodesk Education Suite for Industrial Design	2011	English, United States
<input type="checkbox"/> 355-92106269		Autodesk Education Suite for Civil & Structural Engineering	2011	English, United States
<input checked="" type="checkbox"/> 391-81143683		Autodesk Education Master Suite	2011	English, United States
<input checked="" type="checkbox"/> 355-92106368		Autodesk Education Suite for Entertainment Creation	2011	English, International

Gestion des contrats d'abonnement

Sélectionnez ensuite le contrat pour lequel vous souhaitez définir des groupes et/ou des noms personnalisés.

Cliquez sur l'onglet Produits. Sélectionnez maintenant les numéros de série à regrouper et nommer. Un groupe peut comporter un ou plusieurs numéros de série.

◀ RETOUR

SUIVANT ▶

Accéder à la section :

- Introduction >
- Rapport de renouvellement >
- Relevé d'abonnement >
- Noms de groupes** >
- Désigner les coordinateurs de logiciel >
- En savoir plus >

Gestion des Software Coordinators

Utilisez cette page pour gérer les responsables qui effectuent les tâches administratives liées à l'abonnement au sein de votre société, pour modifier les lieux d'expédition d

Onglet Software Coordinator : ajoutez un nouveau Software Coordinator ou sélectionnez le Software Coordinator pour lequel vous souhaitez modifier un lieu d'expédition

Onglet Produits : sélectionnez le ou les produits pour lesquels vous souhaitez gérer l'affectation des responsables des logiciels ou à affecter à un autre groupe.

Détails du contrat sélectionné

Contrat: 110000202844	Responsable du contrat	Coordonnées de la s
Programme: Education	Nom: Pierre Dupond	Nom: Auto
Date de début: 09/07/2009	E-mail: pierredupond@email.com	Adresse 1: 4000
Date de fin: 26/03/2011	N° de téléphone: ?01.70.70.70.70	Adresse 2:
Statut: Actif	Extension:	Adresse 3:
		Ville: San
		Département: CA
		Pays: Unité
		Code postal: 9490

Responsables des logiciels | **Produits**

Rechercher

N° de série	Groupe	Famille de produits	Sortie	Langue
<input type="checkbox"/> 355-92106170		Autodesk Education Suite for Architecture & Engineering	2011	English, United States
<input type="checkbox"/> 355-92106566		Autodesk Education Suite for Mechanical Engineering	2011	English, United States
<input type="checkbox"/> 355-92106467		Autodesk Education Suite for Industrial Design	2011	English, United States
<input type="checkbox"/> 355-92106269		Autodesk Education Suite for Civil & Structural Engineering	2011	English, United States
<input checked="" type="checkbox"/> 391-81143683		Autodesk Education Master Suite	2011	English, United States
<input checked="" type="checkbox"/> 355-92106368		Autodesk Education Suite for Entertainment Creation	2011	English, International

Gestion des contrats d'abonnement

Cliquez ensuite sur Renommer le groupe. Entrez le nom que vous souhaitez utiliser.

Cliquez sur Appliquer à tous lorsque vous avez terminé. Vous pouvez désormais retourner au Relevé d'abonnement à tout moment et consulter rapidement vos numéros de série de produits, organisés en fonction des noms de groupes créés par vos soins.

◀ RETOUR

SUIVANT ▶

Accéder à la section :

Introduction >

Rapport de renouvellement >

Relevé d'abonnement >

Noms de groupes >

Désigner les coordinateurs de logiciel >

En savoir plus >

Gestion des contrats d'abonnement

Les gestionnaires de contrat peuvent également désigner les coordinateurs de logiciel pour vous aider à gérer votre compte d'abonnement.

Les coordinateurs de logiciel peuvent autoriser d'autres utilisateurs à accéder au centre d'abonnement et faire office de premier point de contact avec vos utilisateurs finaux.

◀ RETOUR

SUIVANT ▶

Accéder à la section :

- Introduction >
- Rapport de renouvellement >
- Relevé d'abonnement >
- Noms de groupes >
- Désigner les coordinateurs de logiciel >
- En savoir plus >

Contract Manager



Software Coordinator for:
AutoCAD and AutoCAD LT



Software Coordinator for:
Autodesk Revit Architecture



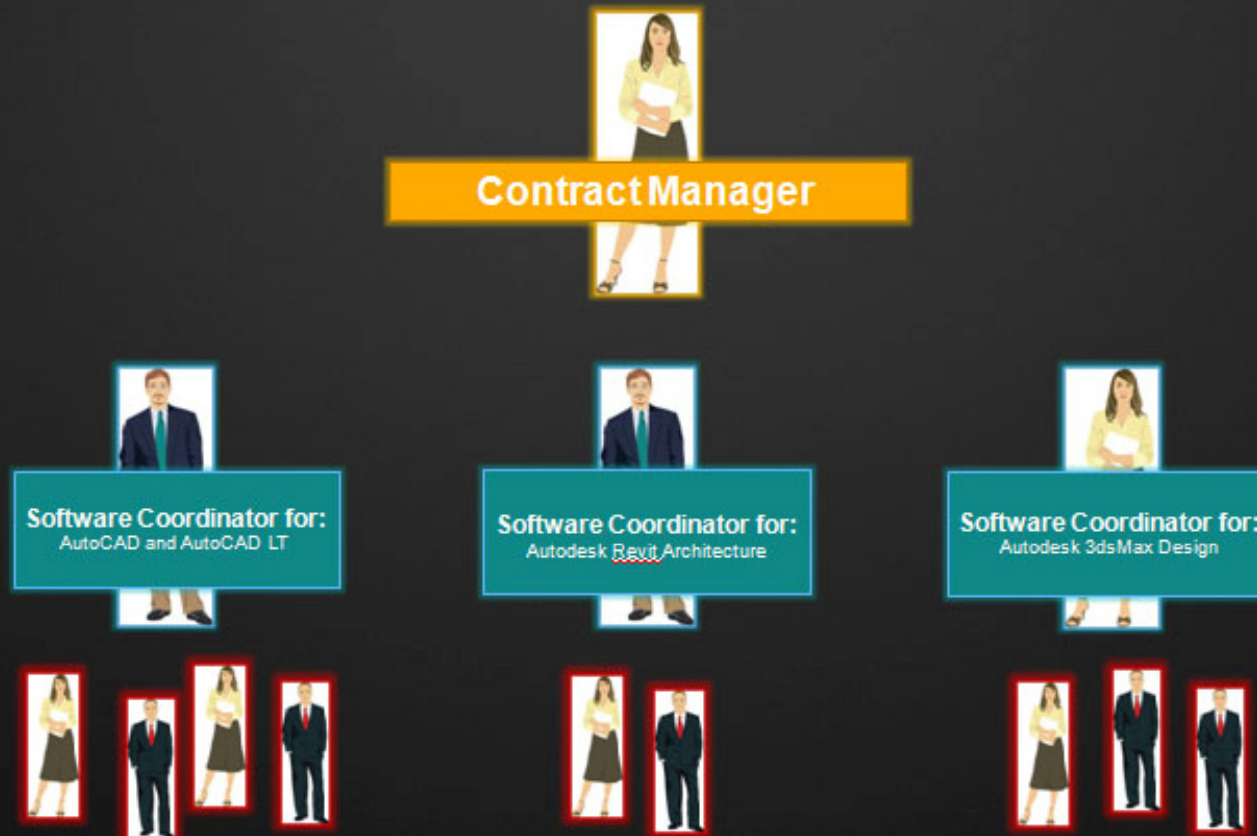
Software Coordinator for:
Autodesk 3dsMax Design



Gestion des contrats d'abonnement

Les coordinateurs de logiciel peuvent également définir votre préférence de livraison pour les mises à jour à venir et seront informés de la disponibilité des mises à jour logicielles.

Vous pouvez désigner un coordinateur de logiciel pour chaque produit ou pour un groupe de produits.



◀ RETOUR

SUIVANT ▶

Accéder à la section :

- Introduction >
- Rapport de renouvellement >
- Relevé d'abonnement >
- Noms de groupes >
- Désigner les coordinateurs de logiciel >
- En savoir plus >



Téléchargements

Formation

Assistance technique

Informations de programme

Administration de contrat

Administration de contrat

Besoin d'

Rapport de couverture

Afficher les coordonnées de votre contact, soit type de compte, nombre de postes par licence, niveau d'assistance disponible et liste de produits souscrits.

Rapport de renouvellement

Afficher les informations de statut de renouvellement des produits et services couverts par votre contrat d'abonnement.

Inviter de nouveaux utilisateurs

Inviter les utilisateurs à créer leurs propres comptes au Centre d'abonnement ou vérifier si les utilisateurs peuvent créer leurs propres comptes. Attribuer les privilèges de téléchargement.

Afficher/Modifier les utilisateurs

Voir la liste des utilisateurs invités et modifier les autorisations utilisateurs.

Gérer les coordonnateurs de logiciel

Ajouter / supprimer / attribuer les coordonnateurs pour effectuer les tâches administratives liées aux abonnements.

Gérer les utilisateurs d'assistance téléphonique

Ajouter / supprimer les utilisateurs d'assistance téléphonique.

Définir l'écran des revendeurs

Autoriser votre revendeur à afficher les demandes et réponses d'assistance.

Définir l'accès du produit

Autoriser les utilisateurs accédant à Autodesk Subscription depuis des produits à créer leurs propres comptes au Centre d'abonnement. Attribuer également les services d'abonnement accessibles à ces utilisateurs.

Demander un droit d'usage privé

Demander des numéros de série accordant des licences d'usage privé à vos employés.

Versions antérieures

Utiliser les versions antérieures des produits couverts par votre contrat d'abonnement.

Gestion des contrats d'abonnement

Dans la page Administration de contrat, cliquez sur Gérer les coordonnateurs de logiciel. Seuls les gestionnaires de contrat peuvent visualiser ce lien et accéder à cette fonction.

◀ RETOUR

SUIVANT ▶

Accéder à la section :

Introduction >

Rapport de renouvellement >

Relevé d'abonnement >

Noms de groupes >

Désigner les coordonnateurs de logiciel >

En savoir plus >

Relevé d'abonnement Cliquez sur le *numéro de contrat* ci-dessous pour afficher ou télécharger les informations détaillées sur les produits

Contrats

Contrat n°	Programme	Date de début	Date de fin	Statut	Société	Resp
341-83042303	Inscription	26/03/2007	25/03/2011	Actif	Autodesk-CSC	Pierre
> 110000202844	Education	09/07/2009	26/03/2011	Actif	Autodesk-CSC	Pierre
> 330-5598308	Inscription	05/10/2007	04/10/2012	Actif	Autodesk-CSC	Pierre

Détails du contrat sélectionné

Contrat:	Responsable du contrat	Coordonnées de la société
341-83042303		
Programme: Inscription	Nom: Pierre Dupond	Nom: Autodesk-C
Date de début: 26/03/2007	E-mail: pierredupond@email.com	Adresse 1: 4000 Civic
Date de fin: 25/03/2011	N° de téléphone: ?01.70.70.70	Adresse 2:
Statut: Actif	Extension:	Adresse 3:
Renouvellement en ligne:		Ville: San Rafael
		Département: CA
		Pays: United Stat
		Code postal: 94903-417

Gestion des contrats d'abonnement

Sélectionnez un contrat.

◀ RETOUR

SUIVANT ▶

Accéder à la section :

- Introduction >
- Rapport de renouvellement >
- Relevé d'abonnement >
- Noms de groupes >
- Désigner les coordinateurs de logiciel >
- En savoir plus >

Gestion des Software Coordinators

Utilisez cette page pour gérer les responsables qui effectuent les tâches administratives liées à l'abonnement au sein de votre société, pour modifier les lieux d'expédition de vos responsables ou pour nommer les groupes pour vos produits.

Onglet Software Coordinator : ajoutez un nouveau Software Coordinator ou sélectionnez le Software Coordinator pour lequel vous souhaitez modifier un lieu d'expédition.**Onglet Produits :** sélectionnez le ou les produits pour lesquels vous souhaitez gérer l'affectation des responsables des logiciels ou à affecter à un autre groupe.

Détails du contrat sélectionné

Contrat: 110000202844		Responsable du contrat		Coordonnées de la société	
Programme: Education		Nom: Pierre Dupond		Nom: Autodesk-CSC	
Date de début: 09/07/2009		E-mail: pierredupond@email.com		Adresse 1: 4000 Civic Center Dr	
Date de fin: 26/03/2011		N° de téléphone: ?01.70.70.70.70		Adresse 2:	
Statut: Actif		Extension:		Adresse 3:	
				Ville: San Rafael	
				Département: CA	
				Pays: United States	
				Code postal: 94903-4171	

[Responsables des logiciels](#)
[Produits](#)

Rechercher Renommer le groupe...

Responsables des logiciels 1 - 6 sur 6

N° de série	Groupe	Famille de produits	Sortie	Langue	Déploiement	Seats	Software Coordinator	Statut
<input checked="" type="checkbox"/> 355-92106170		Autodesk Education Suite for Architecture & Engineering	2011	English, United States	Autonome	25	Pierre Dupond	Enregistré
<input checked="" type="checkbox"/> 355-92106566		Autodesk Education Suite for Mechanical Engineering	2011	English, United States	Autonome	25	Pierre Dupond	Enregistré
<input type="checkbox"/> 355-92106467		Autodesk Education Suite for Industrial Design	2011	English, United States	Autonome	25	Pierre Dupond	Enregistré
<input type="checkbox"/> 355-92106269		Autodesk Education Suite for Civil & Structural Engineering	2011	English, United States	Autonome	25	Pierre Dupond	Enregistré
<input type="checkbox"/> 391-81143683		Autodesk Education Master Suite	2011	English, United States	Autonome	25	Michelle Weber	Enregistré
<input type="checkbox"/> 355-92106368		Autodesk Education Suite for Entertainment Creation	2011	English, International	Autonome	25	Pierre Dupond	Enregistré

Gestion des contrats d'abonnement

Cliquez maintenant sur l'onglet Produits. Cochez les cases en regard des numéros de série de produits pour lesquels vous souhaitez désigner un coordinateur de logiciel. Cliquez ensuite sur Affecter.

[◀ RETOUR](#)
[SUIVANT ▶](#)

Accéder à la section :

[Introduction >](#)
[Rapport de renouvellement >](#)
[Relevé d'abonnement >](#)
[Noms de groupes >](#)
[Désigner les coordinateurs de logiciel >](#)
[En savoir plus >](#)

Add... Find: First Name starting with: Go | 1 - 10 of 10+

	First Name	Last Name	Email Address	Phone	Shipping Location
◆	Jane	Doe	JanetDoe@email.com	510-111-0000	4000 Civic Center Dr
▶	Jack	Smith	JackSmith@email.com	707-000-1111	Aidenbachstraße 56
▶	Jerome	Johnson	JeromeJohnson@email.com	530-111-0000	4000 Civic Center Dr
▶	John	Doe	JohnDoe@email.com	415-000-0000	111 McInnis Pkwy Rm 43364
▶	Jasper	Stevens	JanetStevens@email.com	515-000-1111	89 Quai Panhard & Levassor
▶	Jill	Ruiz	JillRuiz@email.com	707-111-0000	1 Market
▶	Jay	Chen	JayChen@email.com	818-000-0000	100 Commercial St
▶	James	Patel	JamesPatel@email.com	201-000-1111	111 McInnis Pkwy Rm 43235
▶	Julie	Jones	JulieJones@email.com	908-111-0000	10215 Quail Creek Rd
▶	Janet	Hernandez	JanetHernandez@email.com	212-000-0000	4040 Civic Center Dr Ste 300

Assign Cancel

Gestion des contrats d'abonnement

Une nouvelle fenêtre affiche la liste des coordinateurs de logiciel déjà affectés à d'autres numéros de série de produits. Pour en sélectionner un, cliquez sur l'icône représentant une flèche en regard du nom souhaité. Vous pouvez également désigner un autre utilisateur comme coordinateur de logiciel. Pour ce faire, cliquez sur Ajouter pour effectuer votre sélection dans la liste *actuelle* des utilisateurs du centre d'abonnement.

◀ RETOUR

SUIVANT ▶

Accéder à la section :

Introduction >

Rapport de renouvellement >

Relevé d'abonnement >

Noms de groupes >

Désigner les coordinateurs de logiciel >

En savoir plus >

Add... Find: First Name starting with: Go | 1 - 10 of 10+

	First Name	Last Name	Email Address	Phone	Shipping Location
◆	Jane	Doe	JanetDoe@email.com	510-111-0000	4000 Civic Center Dr
>	Jack	Smith	JackSmith@email.com	707-000-1111	Aidenbachstraße 56
>	Jerome	Johnson	JeromeJohnson@email.com	530-111-0000	4000 Civic Center Dr
>	John	Doe	JohnDoe@email.com	415-000-0000	111 McInnis Pkwy Rm 43364
>	Jasper	Stevens	JanetStevens@email.com	515-000-1111	89 Quai Panhard & Levassor
>	Jill	Ruiz	JillRuiz@email.com	707-111-0000	1 Market
>	Jay	Chen	JayChen@email.com	818-000-0000	100 Commercial St
>	James	Patel	JamesPatel@email.com	201-000-1111	111 McInnis Pkwy Rm 43235
>	Julie	Jones	JulieJones@email.com	908-111-0000	10215 Quail Creek Rd
>	Janet	Hernandez	JanetHernandez@email.com	212-000-0000	4040 Civic Center Dr Ste 300

Assign Cancel

Gestion des contrats d'abonnement

Si la personne que vous souhaitez désigner n'est pas un utilisateur actuel, vous devez commencer par l'ajouter comme utilisateur. Pour ce faire, accédez à la section Inviter de nouveaux utilisateurs dans la page Administration de contrat.

Une fois que vous avez ajouté ou sélectionné un coordinateur de logiciel, cliquez sur Affecter. L'opération est alors terminée.

◀ RETOUR

SUIVANT ▶

Accéder à la section :

- Introduction >
- Rapport de renouvellement >
- Relevé d'abonnement >
- Noms de groupes >
- Désigner les coordinateurs de logiciel >
- En savoir plus >

Gestion des contrats d'abonnement



Téléchargements

Formation

Assistance technique

Informations de programme

Frequently Asked Questions

Conditions générales

Administration de contrat

Informations de programme

Frequently Asked Questions

Review these frequently asked questions about Autodesk® Subscription.

Conditions générales

Les conditions générales officielles en matière d'abonnement (nouveaux abonnements ou renouvellements) hormis les conditions complémentaires référencées sur ce site et applicables à des produits ou clients spécifiques.

Avantages du programme Subscription

Description des avantages du programme Subscription, notamment les services d'assistance et les services divers.

Besoin d'aide ?

Pour en savoir plus sur Autodesk Subscription, consultez le Guide du programme et les questions fréquemment posées dans la section Informations du programme du centre d'abonnement.

◀ RETOUR

SUIVANT ▶

Accéder à la section :

Introduction >

Rapport de renouvellement >

Relevé d'abonnement >

Noms de groupes >

Désigner les coordinateurs de logiciel >

En savoir plus >

Découvrez les avantages du programme d'abonnement Autodesk Subscription.

Pour en savoir plus, visitez dès aujourd'hui le centre d'abonnement Autodesk.

www.autodesk.com/subscriptionlogin-fra

REVENIR AU DEBUT

